

TOP MESSAGE

“想いを育てる 住まいづくり”

弊社は、1993年に個人事業から1998年に法人化して以来、都市ガス工事、プロパンガス工事、給排水衛生工事、リフォーム工事、土木工事と、その時代に沿ったニーズを汲み取りながら、総合設備建設業として成長してまいりました。

情報化社会の急速な広がりや経済社会の構造改革など、いまや社会はめまぐるしいスピードで変化しつつあります。このような加速度的な変化の中、時代のニーズに合った事業基盤を確立し、安定した企業成長をすとも、社会の持続的な発展に従業員一丸となって取り組んでいます。これからも営業範囲・事業を拡大し、皆様のご期待に応えられるよう安全・安心・信頼をキーワードにお客様と共に成長を続けてまいります。

スピード感 SPEED

お客様のご期待に応える様、現場調査・見積り等、全社員でスピード感をもって対応していきます。

機動力 MOBILITY

当社現場社員は80%が40代以下の社員です。漏水や漏洩などにもいち早く現場に駆け付け対応するように心掛けています。また、お客様や近隣住民からのご意見・ご要望・クレーム等にも迅速な対応をいたします。

未来 FUTURE

会社が存続して初めてお客様との信頼性が構築できると考えております。低価格だけの営業はさげ、適正な工事価格で信頼を深め、長きに渡ってお客様とお付き合いできる企業を目指してまいります。

環境 ENVIRONMENT

持続可能な環境づくり(SDGs)を目指して、廃プラ等のゴミを自社にて破碎し、処理できるようにプラントを整備しております。また、廃プラ対応型焼却炉を導入し、ゴミの排出量削減に取り組んでいます。

スピード感

機動力

未来

環境

代表取締役

須藤 公司

1968年生まれ
設備・土木工学会社へ5年間勤務し、
1級施工管理や給排水・ガス工事の
資格等、様々な資格を習得し、スドウ
工営を立ち上げ独立。現在に至る。



確かな技術力 TECHNICAL CAPABILITIES

確かな技術を用い、センスを総動員して、より良い仕事をする

「より良い仕事をする」そのために、設計士・監督・職人、関わる人全員が持てる技術とセンスを詰め込みます。お客様や発注者様の理想を丁寧に深掘りし、理想を見つけてカタチにする経験豊富な現場監督。20年以上の経験と知識を持ち、図面通りにつくだけでなく、より良い家造りの提案もする、意欲にあふれた熟練の職人。スドウ工営には、お客様の理想をカタチにできる「良い作り手」が揃っています。現状の技術力に満足せず、時代やライフスタイルによって変化するニーズへの対応力を高め、お客様にご満足いただける家づくりを常に追求し続けてます。



卓越した機動力

EXCELLENT MOBILITY

自社の社員がいるからできる「即効性の高い機動力」

自社社員を多数抱えているからこそできる、機動力。自社で40名、グループで80名ほどの社員を抱える弊社では、緊急時の対応や他の会社には断られた工事など、他社ではできないこともできる「対応力」があります。スドウ工営では、入社して間もないうちから現場を通して経験を積んでいます。そして、一人ひとりの社員が、早いうちから業務を担当することで現場での対応能力を高めています。いち早く状況に応じた的確な判断をすることが可能となり、同時に一定の裁量権限が与えられているため、「機動力」を持ち備えています。

安心と実績

PEACE OF MIND AND ACHIEVEMENTS

創業30年を迎える企業の信頼と実績

当社の創業は1990年代です。約30年の長きにわたり、社会の安全と安心に貢献し続けた実績は、各方面から高い評価をいただいています。スドウ工営は、学校・道路・河川・インフラなどの公共工事をはじめ、水道・下水道・ガス・浄化槽など暮らしに欠かせない設備領域、リフォームやリノベーションといった建築領域、造成・開発工事・外構工事といった土木領域、土地の買収から土地の売却、土地建物の仲介といった不動産領域など、総合設備工事業者として始まった弊社ですが、現在はM&Aを通じて多種多様な領域まで成長し、グループのスケールを活用し、より一層お客様にご満足いただけるような体制を構築しております。



一貫体制 ONE TEAM

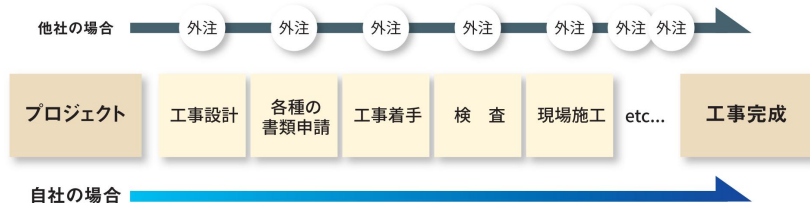
グループ企業のスケールを利活用して、スピード感をより一層高める

土地の仕入れから、解体工事→造成工事→インフラ整備工事→土地の販売まで、全て自社グループ企業内にて完結することができます。スドウ工営では、これまで力不足な事業部は企業買収などを通じて強化してまいりました。“血の通った共通認識”をグループ企業内で高めることでスピード感があり、判断の早い組織づくりを実現してまいりました。これは、すべてのプロセスを自社で管理・実行することで、よりお客様に満足していただきたいという考えに基づくもので、スドウ工営の大きな特徴のひとつとなっています。

“我が社の強み”

STRONG POINT

様々な業者が絡むことにより、コストアップや工期の遅れが発生します



工事設計者、各種書類の申請者など、自社内で終始一貫して解決できる「ワンチーム」体制

↓

**外注費を抑えることができ
無駄なコストを抑えることができます**

適切な工事金額

CONSTRUCTION PRICE

適切な工事金額で、地域に認められた30年間の安心感

弊社は、創業より地域密着モデルで事業を営んできました。そして、創業より約30年間の安心と実績があります。この数字は地域の方々から認められた証であると自負しております。インターネットが普及された昨今、“工事以外の営業商品がある”“工事受注だけが目的”である悪徳業者による「値段の叩き合い」が頻繁に見受けられます。弊社はこのような金額の叩き合いには参戦しません。なぜなら、工事には最低限かかる費用が必ずあります。弊社は、品質を保証しているからこそ、「適正な工事金額」でこれからも歩んでまいります。



アフターサービス

AFTER SERVICE

アフターメンテナンスも工事品質のひとつ

工事が完了して、工事が終わるわけではありません。1年後、5年後、その先まで見据えて品質を守ることがスドウ工営の役割だと考えています。スドウ工営は在籍社員の平均年齢が低く、業界の抱える人手不足や後継者不足による倒産などのリスクがゼロに近い状態です。そのため、数年後に再度ご相談いただいた際に会社が存在しないような心配は不要です。当時施工した社員が数年後にまた伺えるという安心感もあります。いつまでも、お客様が安心して暮らせる住まい作りのお手伝いをいたします。

HISTORY & RESULT

“スドウ工営の歴史・実績”

1993年都市ガス工事店として開業。

1人で始まったスドウ工営は地域のみならずとも、成長してまいりました。

30年間の実績を積み重ねた現在は、様々な事業に取り組み、

さらなる高みを目指してまいります。

1993 個人事業主にて
スドウ工営を始める
ガス工事・土木工事を
開始

2012 かながわ電子入札
業者登録
入札参加開始



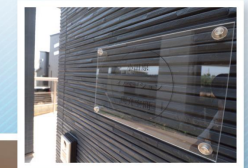
2019 小田原市成田
事業所を開設

1999 小田原
ガス指定工事店へ
登録

2007 温水暖房・
空調設備工事を
開始

2020 資本金を
2,000万円へ
増資

2023 小田原市久野サテライトオフィスを開設
小田原市成田サテライトオフィスを開設
東京都品川営業所を開設
解体工事業者を買収
土木工事業者を買収
初の売上10億円突破



1997 小田原
ガス内管工事
指定店へ登録

1997

1998

2006

1999

2007

2012

2016

2017

2018

2019

2020

2023

1998 (有)スドウ工営に
法人化
水道工事・
リフォーム事業を
開始



2006 小田原市鬼柳へ
本社を移転する
(株)リンナイ施工店へ
登録

2016 小田原市公共
入札に参画

2018 小田原駅前
事務所を開設

2017 不動産事業を
開始

会社概要

商号	有限会社スドウ工営	資本金	2,000万円	本社所在地	神奈川県小田原市鬼柳799-10
設立	1998年1月5日	代表者	須藤公司	従業員数	40人
事業内容	<ul style="list-style-type: none"> ●総合設備建設業(水道工事/下水道工事/浄化槽工事/ガス工事) ●総合土木建設業(造成工事/開発工事/外構工事/舗装工事) ●総合解体工事業(木造解体工事/鉄骨造解体工事/鉄筋コンクリート造解体工事) ●不動産売買業/不動産仲介業 ●不動産賃貸業 				
グループ企業	DOTUNITY株式会社・湘南開発不動産株式会社・株式会社高來建匠・MIRAI株式会社				
事業エリア	神奈川県・東京都・千葉県・埼玉県・その他全国				

SUDOU KOUEI's FUTURE

“これからのスドウ工営”



取締役
営業本部長

須藤 洋介

高校卒業とともに大学進学のため上京。在学中に友人とWEBメディアを運用する会社(現在グループ企業であるDOTUNITY株式会社)を立ち上げる。また、在学中に宅地建物取引主任士も取得。地元に戻り、「30歳までに10億円企業にする」と参画した。入社時1.6億円の売上を29歳時点で6年の間に13億円まで成長させる。今後、10年以内に30億円企業まで成長させると意気込む。

スドウ工営に相談すれば、なんとかしてくれる

仕事柄、私たちに個人のお客様・法人のお客様どちらもうらっしゃいます。ただ、どちらも人とのやりとりの中で仕事が発生します。私たちは、お客様から「スドウ工営さんならなんとかしてくれる」というような、お客様が最終的に選んでいただける“駆け込み寺”のような安心感をご提供し続けてまいりたいと考えています。

私たちは、これまでも「機動力」を大切に、お客様のご要望やご希望に即対応できる体制を維持していきます。

変わっていく時代に順応していく

私がスドウ工営に参画した時は、パソコン専用のホームページが存在していませんでした。広報も宣伝も全くせずにクチコミ頼りの会社でした。一方で、SNSの普及などで誰でも簡単に情報を発信／受信することができる時代になり、インターネット上では悪徳業者でも一見すると良い会社に見えてしまい騙されてしまうような話も聞くような時代です。

そんな中、「私たちは一体どんな安心材料をお客様に発信できるだろう」と考えて常に試行錯誤しています。最近では、会社のホーム

ページの拡充はもちろん実際にお客様をお呼びして工事解説という形でご感想などを対談するYouTubeチャンネルを開設しました。お客様が数ある業者の中から、悪徳業者ではなく、適正価格で実績のある会社を選んでいただける一助になればという想いではじめました。

私たちは、これまでも、これからも、時代の流れに沿って情報の発信をしていきます。

古き良きものから学び、新しいスドウ工営を

「温故知新」という言葉は、古いものを分析し、新しい知見を得るということです。私はこのことわざに習い、今まで地域に愛されてきたスドウ工営から良いところを取り入れつつ、新しいスドウ工営を作っていきます。

管理体制・人材教育・社内統制といった、3つに着目し、DX化し、より効率的でより生産性の高い、総合建設業者として進化してまいります。



さらなる営業エリアの拡大を

スドウ工営といえば、地元密着な会社というようなイメージが強い方が多いのではないのでしょうか。実際に地元のお客様に支えていただいている一方で湘南エリア・横浜エリア・東京エリアにも広がりがつあります。「湘南で培った技術を、広域なエリアに」を目標に東方面の営業強化をしています。そして、初の東京営業所を設け、東京・川崎・横浜の体制強化にも注力しております。

企業買収で一貫体制の強化を

土地の買収をした不動産業者様が分譲再販する場合、通常は解体業者、造成業者、設備業者など分業発注することが多い中、その窓口を担う不動産業者様は負担が多いと思います。

不動産業者様が楽に発注できるようにしたいと考えたスドウ工営では、2023年に解体業者をM&Aにてグループ企業として傘下に迎え入れたことで解体工事から造成インフラ工事で自社完結できる体制整備しました。私たちは、これまでも、これからも“他社とは異なる価値”を実現し、今後とも事業展開をしてまいります。

SERVICE “スドウ工営だからできること”

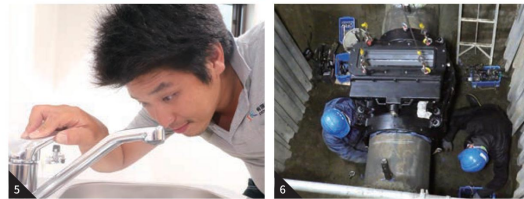
1 水道工事

生活に不可欠な 水道インフラ スドウ工営の原点

水道局指定給水装置工事事業者（神奈川県全域、東京都23区、千葉県県営水道エリア）として蛇口の故障から、造成分譲地の配水管付設工事、新築に伴う住宅の水道工事、緊急時の漏水工事、住民の方が使用する大元の管である水道本管工事まで幅広い水道工事に対応しています。水道工事をおこなう際は、管轄する行政機関に工事申請が必要なので、スドウ工営では工事申請業務に従事する社員が約8名在籍しています。そのため、工事申請から施工まで一貫しておこなえる社内体制を整備しています。また、水道本管を付設する工事や本管から分岐する工事などに使用する高額な工具や重機なども自社で保有しており、施工のスピードには自信があります。



- 1.小田原市の緊急時の水を貯めておく100トンのタンク
- 2.分譲地配水管配管状況
- 3.小田原市の繁華街に付設されている本管
- 4.小田原市の幹線道路に付設されている送水管
- 5.一般住宅にて水栓交換
- 6.大口径の送水管を閉塞



2 下水道工事

自社完結で一貫して 管理・施工 快適な水環境を確保

下水道指定工事店（神奈川県ほぼ全域、東京都）として浄化槽から下水道に切り替える工事、下水道管の配管更新工事、下水道管の配管詰まり解消工事、ご自宅の排水管の不具合解消工事、造成分譲地の下水道配管工事、新築に伴う住宅の下水道工事、住民の方が使用する大元の管である下水道本管工事まで幅広い下水道工事に対応しています。



- 1.屋内給排水の配管状況
- 2.下水道本管布設状況

3 浄化槽工事

2020年度 浄化槽メーカー納品数 県内No.1の実績

日本の下水道は、人口普及率約77.6%まで達しておりますが、どうしても下水道が付設されず、浄化槽を使用しているエリアがございます。現在では設置が禁止されている単独浄化槽（トイレのみを浄化する浄化槽）を合併浄化槽（トイレを含む雑排水全ての排水を浄化する浄化槽）に切替工事、新規に浄化槽を設置する工事に対応しています。



1.宮古島にて浄化槽(40人槽)設置状況

4 ガス工事

新築でもリフォームでも 創業時より施工してきた 長年の実績

ガス配管工事をはじめ、多様なニーズにお応えできるようにどんなことにも適応できる工事を提案・施行しております。新築物件のガス配管はもちろん、増改築による配管工事にも対応しております。地域密着に根ざしたまちづくりに、安心かつ安全な生活をガス分野でサポートいたします。スドウ工営では、ガスの認定資格者がお客様宅の工事を施工します。



1.給湯器設置状況 2.ガス供給管配管状況

5 土木工事

庭先の工事から開発工事まで

弊社は、一般住宅の庭先から県道及び市道、河川など大小問わず工事をいたします。近年では規模の大きい公共事業や造成開発工事の土木工事もおこなっております。一例として、舗装版がガタガタになった公道の舗装修繕といった公共事業から、一般住宅のお客様の「庭のアスファルトやコンクリートにヒビが入ってしまった」「庭の水はけが悪くなってきた」「コンクリート製の擁壁を建てたい」などの多様なご相談にも対応しています。道路の掘削工事やアスファルト舗装工事及びコンクリート打設・敷均し工事など有資格者が管理をおこないご要望通りに施工します。



1.擁壁工作後、埋戻状況 2.開発道路の舗装状況

6 解体工事

一般木造住宅からRC造/S造まで自社完結

2023年にグループ傘下に解体業者を迎え入れました。豊富な重機・車両を多く保有しており、木造住宅・鉄骨建物・鉄筋コンクリートの建物など、どんな構造の建物でも対応可能です。また弊社は、各種の許認可制度をはじめ、専門的な技術や知識を要する資格制度などに裏打ちされた専門性のみならず、お客様のご要望に応じたきめ細い対応や、近隣の方々への挨拶回り、安全管理、衛生管理、さらに環境に対する十分な配慮を徹底することに力を注いでいます。



1.木造住宅解体状況

7 リフォーム

お客様のご要望に真摯に向き合い 適切なご提案

弊社は、リフォームの仕事を取るだけの営業会社ではなく、豊富な経験と技術をもった職人による自社施工店です。お客様からいただくご依頼は、自社で責任を持って対応しているため、仕上がりが要望と違うなんてことはおきません。自社社員がお客様へ適切なご提案をするとともに、現場が着工すれば細部までこだわりが詰まった施工をします。住宅リフォームに関することなら、小さなことから品質の高い施工をお届けできるのが、自社施工店である弊社の強みです。



- 1.スムージー店舗改修工事
- 2.和をテイストとして玄関リフォーム
- 3.リビングリフォーム
- 4.大きなテレビを壁掛けできるようにお部屋全体リフォーム
- 5.和を取り入れたトイレリフォーム

8 消防設備工事

申請から施工まで、施工終了後のアフターフォローも充実

屋内消火栓、スプリンクラー、自動火災報知設備など、消防法に規定されている消防用設備等の工事、整備、点検を行える消防設備士の資格を持った者が弊社には在籍しておりますので、設置もご安心いただけます。

弊社のお客様の約40%がリピートのお客様やご紹介のお客様です。弊社では施工完了が終了ではなく、始まりだと考えております。定期的にDMにて様子をお伺いしたり、時には現場に伺うこともございます。



1.スプリンクラーイメージ

9 器具取付工事

取り付けのみのご要望にもお応えします

住設機器などは用意したけど、取り付けが難しくできないなどのご要望が多々あります。弊社では外部でご購入された機器についても取り付けのみの工事をおこなっているため、取り付けのみの対応も可能です。



1.お客様がご用意くださった商品の取付状況

10 器具販売

業者価格での器具の販売のみもおこなっております

お客様の利便性向上を目的に、公式ホームページにて「在庫取り置きサービス」があります。ご希望商品をネットショップ(ECサイト)と同じ感覚で在庫確保・在庫取り置きができます。ホームページ上ではお支払いなど発生しませんので、「まずは在庫確認」「まずは在庫確保」といったお手軽感覚でお問い合わせください。

ホームページへの掲載は一部商品のみおこなっております。弊社には、多数のメーカー・在庫がございますので、お気軽にお問い合わせください。



1.業者価格での販売・取り置きなどもおこなっております

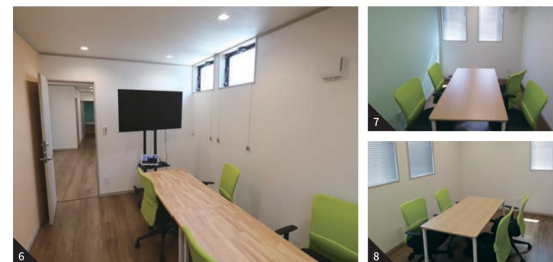
11 不動産



取り扱いエリア拡大中 買取から仲介まで 買取は即日現金化も

土地建物の買取・土地建物の売却・土地建物の仲介を軸に業務をおこなっています。弊社では、売りたい!とお問い合わせをいただいてから最短で即日現金一括買取をさせていただきます。また、建売戸建ての仲介もしておりますので、お気軽にお問い合わせください。

- 1.自社物件(久野サテライトオフィス)
- 2.打合/商談スペース
- 3.レンタルスペース
- 4・5.不動産商談中
- 6・7・8.各ミーティングルーム



“SDG'sの取り組み”

<p>5 ジェンダー平等を 実現しよう</p>	ジェンダーの平等を達成し、すべての女性と女児のエンパワーメントを図る。	<p>6 安全な水とトイレを 世界中に</p>	すべての人々に水と衛生へのアクセスと持続可能な管理を確保する。
<p>7 エネルギーもみんなに そしてクリーンに</p>	すべての人々に手ごろで信頼でき、持続可能かつ近代的なエネルギーへのアクセスを確保する。	<p>8 働きがいも 経済成長も</p>	すべての人々のための持続的、包摂的かつ持続可能な経済成長、生産的な完全雇用およびディーセント・ワークを推進する。
<p>9 産業と技術革新の 基盤をつくらう</p>	持続可能な消費と生産のパターンを確保する。	<p>11 住み続けられる まちづくりを</p>	海洋と海洋資源を持続可能な開発に向けて保全し、持続可能な形で利用する。
<p>12 つくる責任 つかう責任</p>	レジリエントなインフラを整備し、包摂的で持続可能な産業化を推進するとともに、イノベーションの拡大を図る。	<p>14 海の豊かさを 守ろう</p>	都市と人間の居住地を包摂的、安全、レジリエントかつ持続可能にする。
<p>15 陸の豊かさも 守ろう</p>	陸上生態系の保護、回復および持続可能な利用の推進、森林の持続可能な管理、砂漠化への対処、土地劣化の阻止および逆転、ならびに生物多様性損失の阻止を図る。	<p>17 パートナシップで 目標を達成しよう</p>	持続可能な開発に向けて実施手段を強化し、グローバル・パートナーシップを活性化する。

上記の10つのゴールに積極的に取り組みます。人間らしい生活ができるよう生命の危機を感じる事のない最低限必要な環境を整えることはその他7つのGOALにも直結する重要なミッションであります。



社会から信頼される企業であり続けるために、私たちのインフラソリューションで特に貢献できるSDG'sの目標10つを特定し、事業を通じてそれらの目標を達成に向けて推進します。

国内行政との取り組み

小田原市、葉山町とのSDG's促進運動
パートナーシップを組み、事業展開をしています。

具体的な事業取り組み
従来の生活で排水される汚水を80%減する浄化システムを行政とともに市民のお宅へ設置普及促進しております。

【SDG's達成番号】



SDG'sをビジネスにつなげる

SDG'sの取り組みはボランティアでは継続ができません。持続可能な開発目標である上で、日本人がもっている「世のため人のためが自分のため」といった普遍的な価値観を形にし、皆が皆幸せに、WIN WINとなれる仕組みがあってこそ持続可能な社会の実現と企業の持続的発展が両立できることになると考えます。

地域貢献活動について



2020年10月

スドウ工営 成田事業所の近所である豊川すずらん保育園の園児たちと交流しました。園児たちが「トリックアート」に挨拶してきてくれ、仮装姿で出迎えた弊社スタッフがお菓子を配りました。また、玄関前に工事に使用するショベルカーを用意し、園児たちは運転席に乗るなど楽しんでくれました。



2020年12月

U-11のサッカー大会を小田原市城山陸上競技場グランドで開催しました。ジュニア世代の交流・育成を目的とした同大会には、小田原市内の5チームをはじめ、横浜市、川崎市、茅ヶ崎市など県内から12チームが出場しました。

International PROJECT in Philippines

フィリピン共和国、マニラにて持続可能な【水と衛生教育】に特化した事業展開をしています。具体的には現地公立小学校は飲料水を全て購入している状況であり、水すら給水されていない校舎もあります。また、学校内にあるトイレは使用方法を知らない学生たちが使用しているため、劣悪な環境下で使用されている状況です。そこで、弊社としては、校舎に飲料水の供給・非電源式シャワー便座を使用した衛生教育をおこないます。そして、持続可能な観点から構内にある荒地を再興し、弊社の供給する水で作物を育て、販売し収益を上げます。その収益を使用してメンテナンス費用や異なる学校への投資へ回すというサイクルを回していきます。現地法人や現地有志団体とともにさらに全土に進めていこうと考えています。弊社としては、フィリピンでの成功事例を1つのモデルとして、主に東南アジアの同じ課題を抱える国々にこの仕組みを展開していき、持続可能な社会の実現に貢献していきます。



衛生教育時に校長・教頭先生と撮影の様子



新設水道施設の使い方を説明する様子



弊社スタッフによる配管の様子



学校の水栓に浄水器を設置した様子

フィリピン・マニラについて / 経済的支援と持続的成長計画の推奨





〒250-0211 神奈川県小田原市鬼柳799-10

TEL:0465-39-2021 FAX:0465-39-2025

E-mail:info@sudou-kouei.co.jp

<https://sudou-kouei.co.jp>

Q スドウエ営 SEARCH

お車でお越しの方

- 小田原厚本道路をご利用の方
小田原東IC下り
➡国道255号線を松田町方面に北上
➡2つ目の信号「成田南」を左折
➡約100m先1つ目の信号「豊川支所前」右折
➡約100m先1本目の路地を左折
➡約80m先の路地を右折
➡約50m先の突当たりを左折
➡道なり約100m直進
➡有限会社スドウエ営(成田事業所)
- 小田原厚本道路をご利用の方
大井松田IC下り
➡国道255号線を小田原町方面に南下
➡約26km先信号「成田南」を右折
➡約100m先1つ目の信号「豊川支所前」右折
➡約100m先1本目の路地を左折
➡約80m先の路地を右折
➡約50m先の突当たりを左折
➡道なり約100m直進
➡有限会社スドウエ営(成田事業所)

公共交通機関でお越しの方

- 小田急小田原線/蛸田駅 徒歩19分
- JR東海道線/鴨宮駅 徒歩25分
- バス停からのアクセス
京浜急行バス 小11 豊川支所前 徒歩4分
- 箱根登山バス 小30 西豊川 徒歩5分
- 京浜急行バス 鴨01 相模容器前 徒歩5分

<主要事業所>

〒250-0862 神奈川県小田原市成田703-2

<久野サテライトオフィス>

〒250-0055 神奈川県小田原市久野563-10

<小田原駅前店>

〒250-0011 神奈川県小田原市栄町1丁目5-18

<成田サテライトオフィス>

〒250-0862 神奈川県小田原市成田446-6 秋山ビル102

<湯河原営業所>

〒259-0301 足柄下郡湯河原町中央3-5-10

TEL:0465-63-2682 FAX:0465-63-2622

<品川営業所>

〒140-0001 東京都品川区北品川3-11-13



GROUP COMPANY グループ会社の紹介

DOTUNITY 株式会社 ・スドウエ営グループのHPの運用・管理 ・ウェブサイト構築/ウェブマーケティング ・積算ソフトの運用 ・総合建設業

湘南開発不動産 株式会社 ・スドウエ営グループの現場管理業 ・不動産営業 ・総合建設業

株式会社 高来建匠 ・スドウエ営グループの解体工事 ・スドウエ営グループの土木工事 ・総合建設業 ・総合解体業

MIRAI 株式会社 ・スドウエ営グループの土木工事 ・総合建設業

SUDOU KOUEI COMPANY BROCHURE

